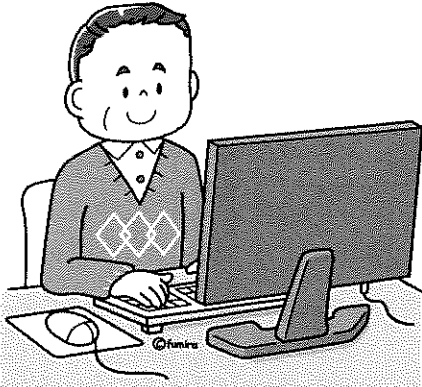


(公社) 雪谷法人会員の皆様へ

簿記の知識や経理事務の経験がない方のための…

## パソコン(弥生会計)による 記帳入門講座(全3回)



これまで全く簿記の知識や経理事務の経験も無く、且つ、正式に簿記を学ぶ時間的余裕のない方のための会計入門講座です。

現金出納帳・預金出納帳をはじめとする、日常の基本的な記帳の仕方を、実践的に習得して頂きます。

会計ソフトを導入すると、個々の取引を正しく入力すれば、自動的に総勘定元帳や試算表・決算書までも作成されるだけに、日々の正確な記帳の習慣が重要になります。

又、パソコンを使っての記帳の基礎だけでなく、経営上必要最小限の簿記知識や、決算書作成までの流れ等も、できるだけわかりやすくご説明いたします。

日付	相手勘定科目	摘要	借入金額	引出金額	差
伝票No	相手種別科目	相手区分	振込分	返済残額	返済残額
				200	200
04/02					0
1					
04/10				32	168
12					

◆日時	平成30年11月7日・14日・21日 (毎水曜) 13:30~16:00 全3回		
◆会場	雪谷法人会館 4階	◆定員	8名 (最少催行人数 4名)
◆講師	池田 光治 先生 (有) かまた簿記 代表		
◆受講料	会員: 5,000円 (資料代を含む) / 一般: 8,000円 (資料代を含む)		
◆受講資格	パソコンの基本的操作ができる方		
◆申込締切	10月29日 (月) (但し定員になり次第、締め切らせていただきます。)		
◆講習内容	1日目 経理の基本は現金(預金)出納帳の記入から(記帳の基礎と勘定科目) 2日目 出納帳への仕訳入力で総勘定元帳や試算表が作成される仕組み ~簿記知識(仕訳?転記?試算表?財務諸表)~ 3日目 少し複雑な仕訳(掛取引・給料の支払・借入金返済など)		

● 詳細のお問合せは、雪谷法人会事務局まで 電話 3726-0051

公益社団法人 雪谷法人会・研修委員会